

Francesco Papa



Un entretien durable pour la sécurité des usagers

Une **intelligence** pour assouvir la priorité des collectivités

Innovation **lauréat**



Plaquette

Partenaires

Sommaire

- Contexte
- Solution
- Marché
- Études de Cas
- Développement
- Annexes



L'état des routes en **décadence**

FFMC

Fédération Française des Motards en Colère

Etude [Lien](#)

2021 c'est la chasse aux nids de poules!

www.niddepoule.fr



Etude [Lien](#)

La France au 18e rang mondial pour la qualité de ses routes, **soit un recul de 11 places en un an !**

Entretiens demandant des **coûts élevés**

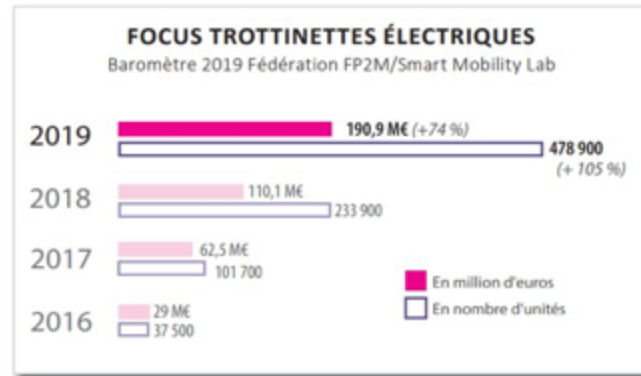
Contexte

L'affirmation de la mobilité douce pose un **nouvel enjeu de sécurité**

Paris en **2012** [Lien](#) Vidéo



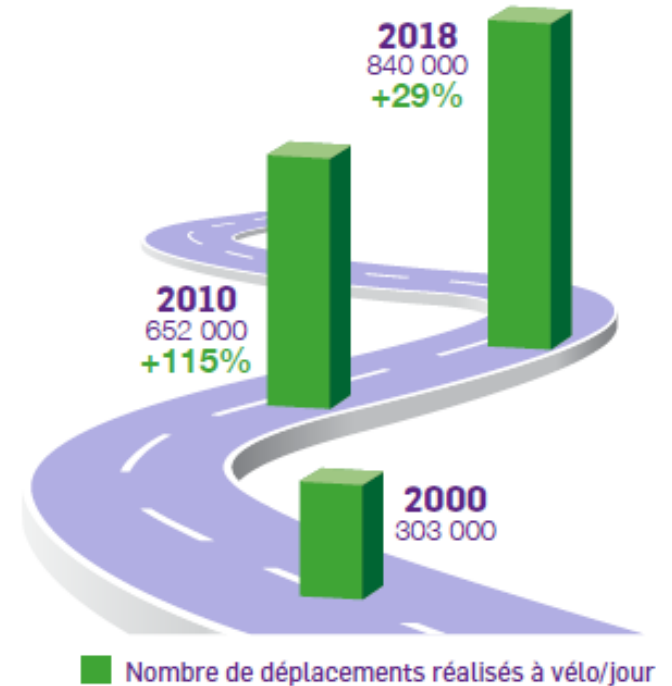
Même rue en **2020**



Coronapistes



Évolution des déplacements réalisés à vélo en Île-de-France

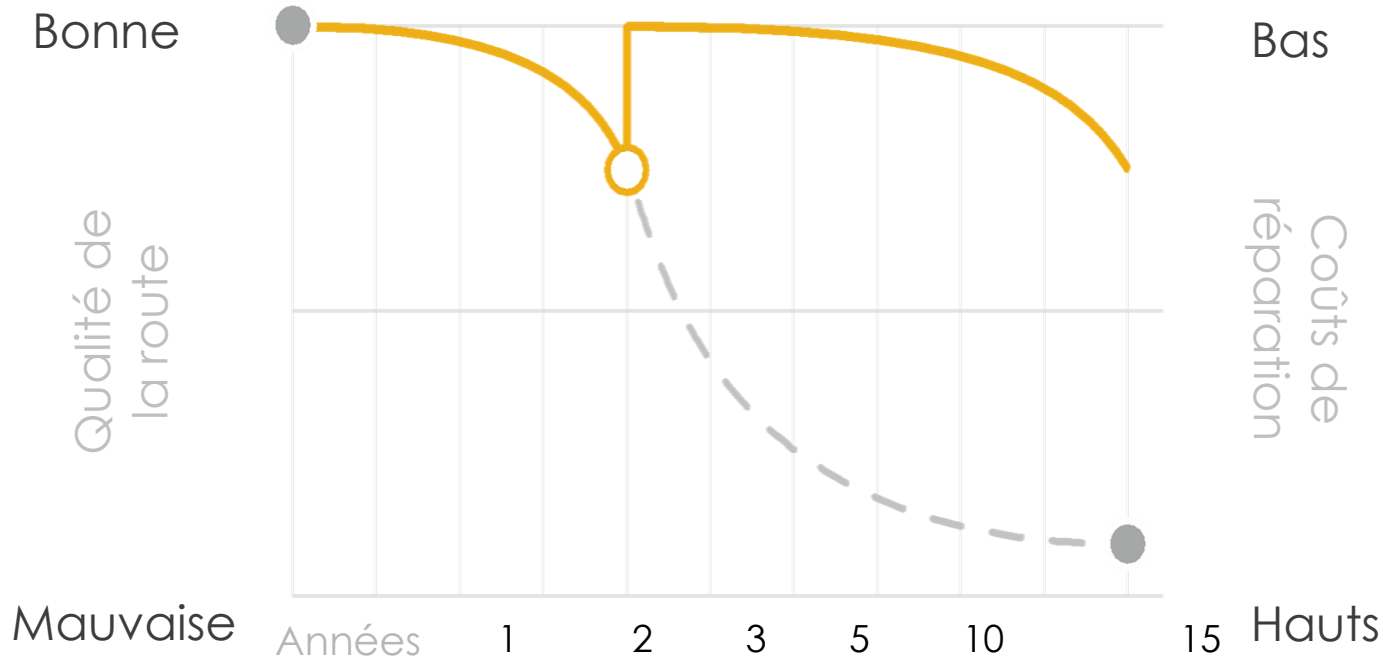


Source : EGT 2000, EGT 2010 et EGT 2020.

La crise sanitaire a **accélééré** ce développement



La démocratisation de l'IA offre une opportunité de **taille**



~70%
Coûts Réduits
 Si nous réagissons au point critique

Références [1](#) & [2](#)

La **maintenance préventive** peut maintenant être appliquée

Vialytics: Les grandes lignes

Création en 2017

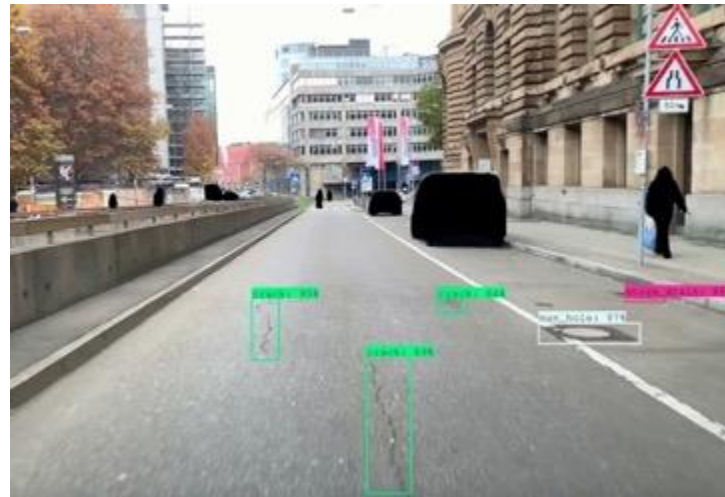


Solution lauréat

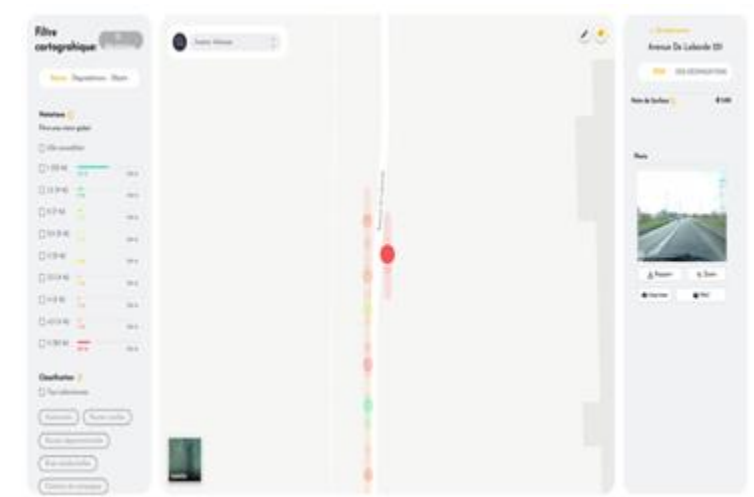
1. Une solution **simple** et **abordable** via Smartphone



2. Intelligence Artificielle **puissante** et **modulable**



3. Un SIG web personnalisable aux fonctionnalités **multiples**



Un diagnostic **automatisé** complet **rapide** à déployer



1. Innovation simple via smartphone



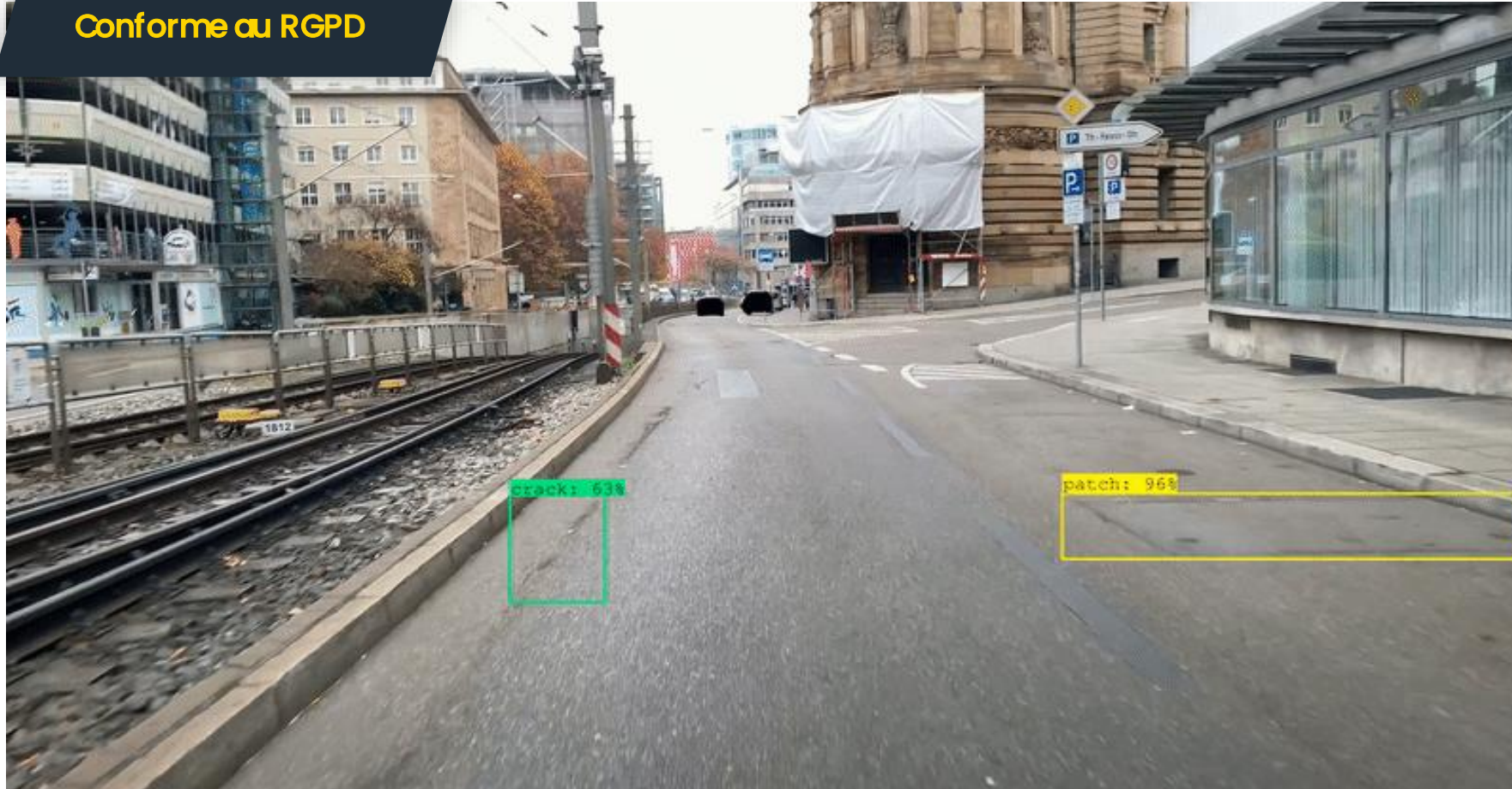
Images localisées de toute la voirie **automatiquement** avec un click

2. L'Intelligence Artificielle



Vidéo AI [ici](#)

Conforme au RGPD



5 Étapes d'analyse

1. Détection de type de dommages
2. État de gravité
3. Floutage RGPD
4. Ajustement de localisation
5. Contrôle de qualité

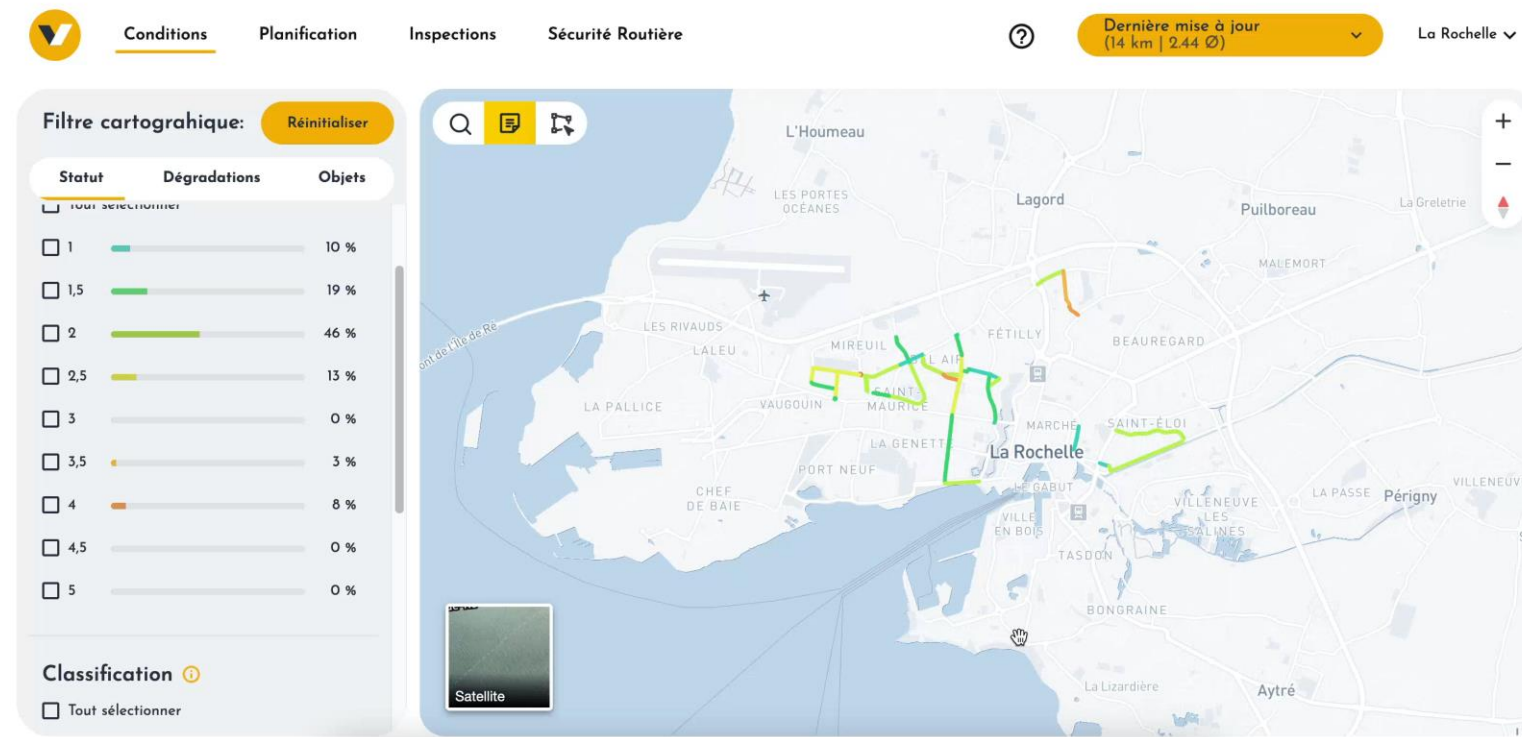
Détection **automatique** des désordres et de l'état de la voirie

3. Un logiciel aux fonctionnalités multiples

- Analyser un diagnostic complet de l'état des chaussées
- Analyser un diagnostic détaillé de différents types de dommages
- Planifier et préconiser des travaux de maintenance selon l'urgence
- Budgéter des opérations avec les fiches techniques des dommages
- Identifier des dangers pour la sécurité routière
- Conserver des recueils historiques pour comparer l'évolution des voiries



Vidéo démonstration cliquer [ici](#)



Données disponibles en temps **record**

Un outil de gestion pour rendre la collectivité **indépendante**

Solution

Main courante pour l'ensemble du paysage urbain

Bouton vialytics



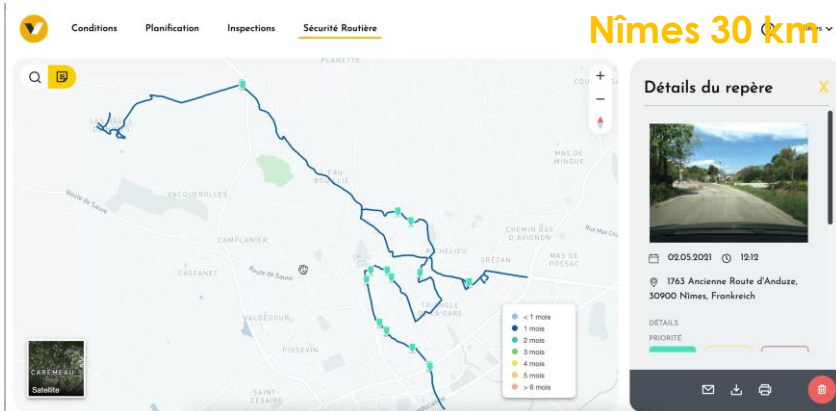
Cas Usages typique



Marquage au sol

Plantes Obstacles

Terrains de jeux



Signalisation

Trottoir

Données **automatiquement** traitées sur le SIG

Un **grand** marché dans le besoin

1.4 millions de KM

~**64%** des voiries détenus
par des villes ~**700,000 km**

~**70%** des collectivités
n'utilisent **aucun support
numérique**

Collectivités

Entreprise TP

Autoroutes

Il y a du **pain** pour tout le monde

Direct

- Geoptis
- Vaisala
- HelPilot

Indirect

- NextRoad
- iNovitas
- Citymagine

Valeur Ajoutée

- AI
- Abordable
- Rapide
- Moderne
- Brique Tech

Un marché éduqué mais **pas performant**

30 collectivités françaises en 6 mois et 170 en Europe



GPSO 300 km
Regroupement



Bidart 30 km
Station Balnéaire



Fontainebleau 40 km
Ville historique



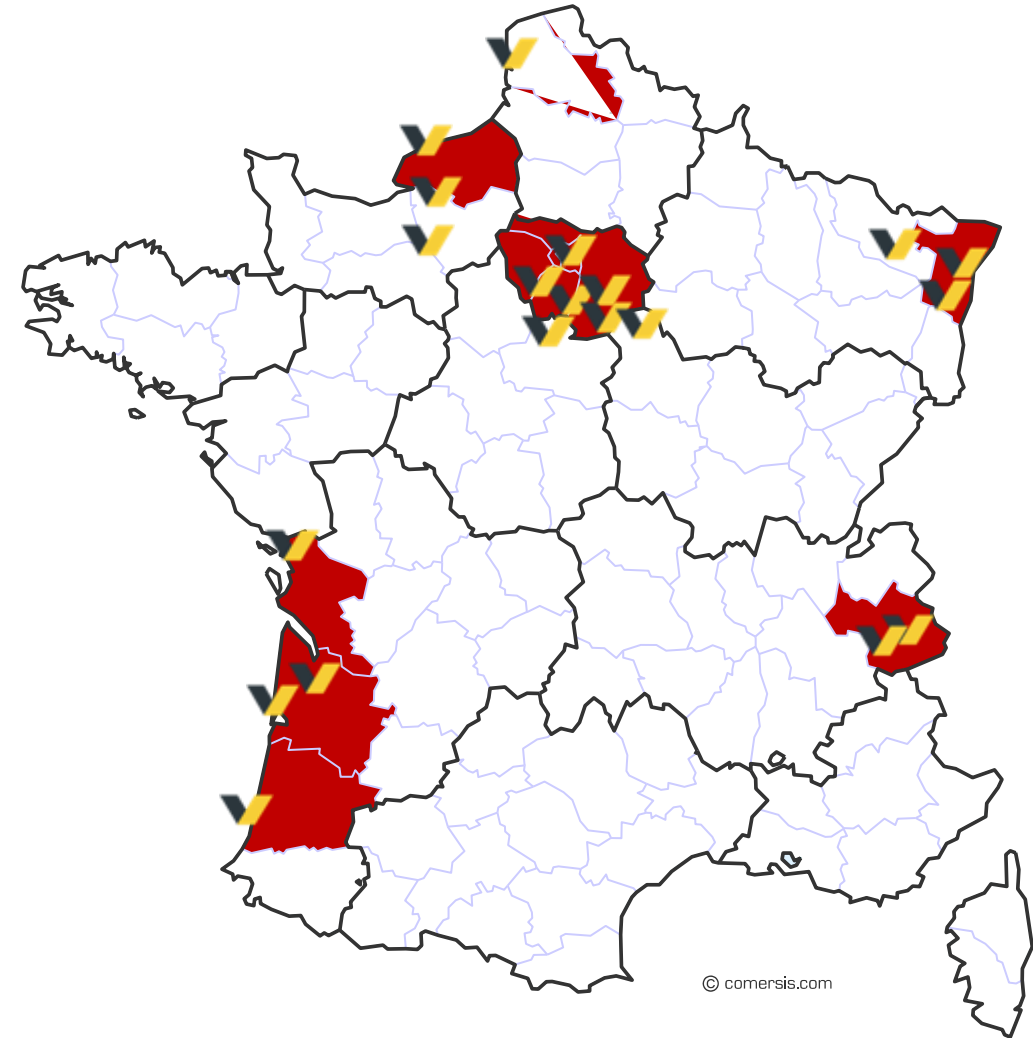
Seine Maritime 1300 km
Département



Paris Saclay 150 km
Pistes Cyclables



Mutzig 30 km
Village Vignoble

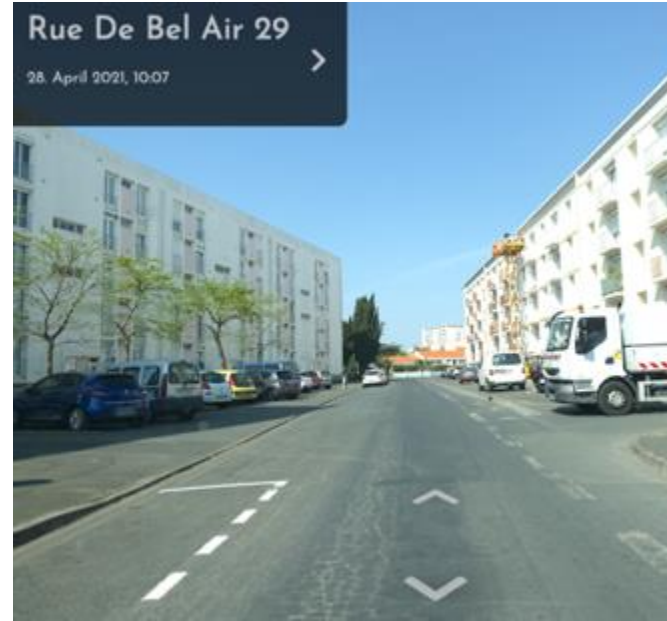


© comersis.com

Diffèrent **taille** et **type** de collectivité

La Rochelle ville cyclable enjeu de Sécurité

Réseau Routier **400 km**



Note et dommages		Total 5
Nids-de-poule ● 1	Fissures simples ● 3.58	
Fissures Multiples ● 1	Façonnages ● 5	
Fissures Comblées ● 1	Joints ouverts ● 1	
Décalage de joint de dalle ● 1	Bouchage ● 1	
Reprofilage ● 1	Uniformité ● 4	

Gains Indicatifs

~30% optimisation de budget d'investissement grâce à l'outil de planification

~50% de gain de temps sur le relevé automatique ou comparaison de relevé manuel

Un outil de communication pour les administrés

Mutzig village besoin de données numériques

Réseau Routier 30 km

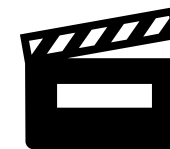


Gains Indicatifs

- ~15% optimisation de budget d'investissement grâce à l'outil de planification
- ~70% de gain de temps sur le relevé automatique la digitalisation des données

Assurer le suivi des **générations futures**

Fontainebleau Retour d'expérience Élu



[Vidéo](#)

Rencontre avec **Thibault Fline**, adjoint au Maire de Fontainebleau

Paris Saclay Schéma Directeur voies cyclables

Réseau Routier 150 km

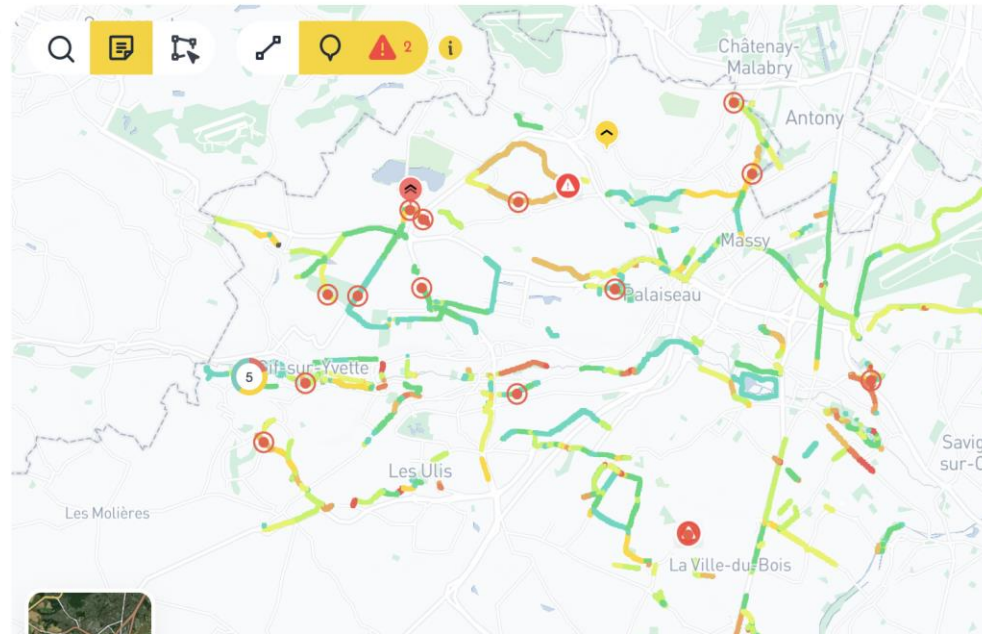
Filtre cartographique: Réinitialiser

Statut Dégradations Objets

Notations ⓘ
Filtre avec statut global

Sélectionner les 140 km

<input type="checkbox"/> 1		27 km	19 %
<input type="checkbox"/> 1,5		30 km	21 %
<input type="checkbox"/> 2		30 km	21 %
<input type="checkbox"/> 2,5		21 km	15 %
<input type="checkbox"/> 3		11 km	8 %
<input type="checkbox"/> 3,5		12 km	8 %



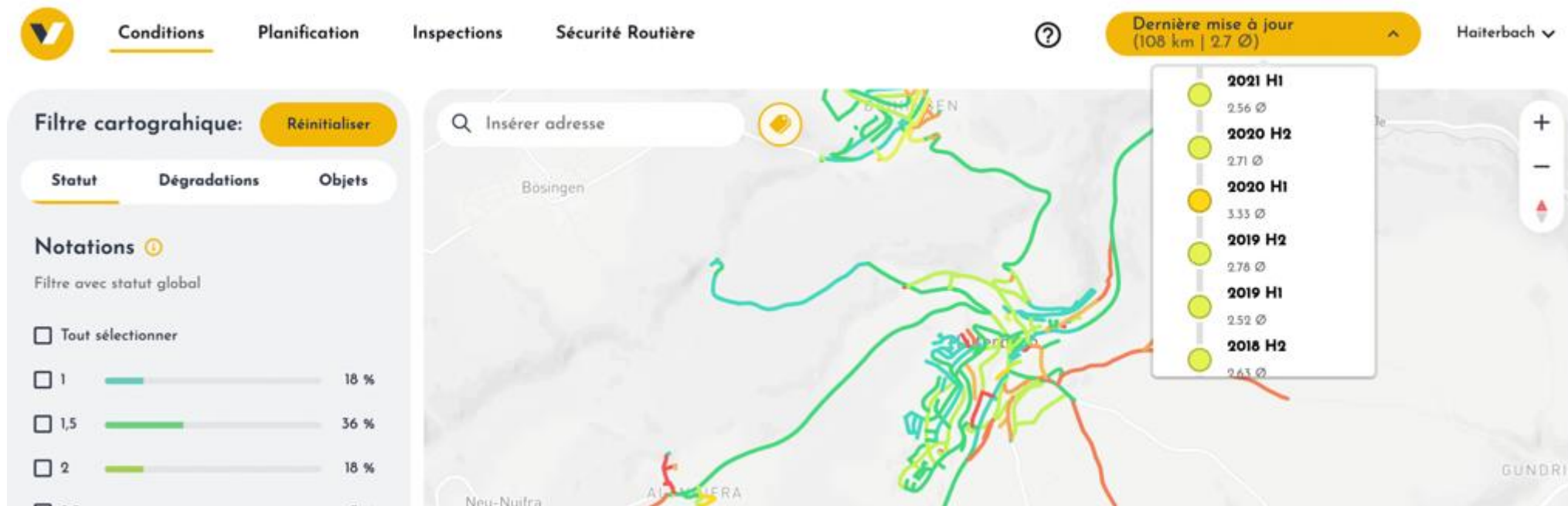
Gains Indicatifs

- ~30% optimisation de budget d'investissement grâce à l'outil de planification
- ~50% de gain de temps sur le relevé automatique ou comparaison de relevé manuel
- ~20 % d'économies sur la création d'un schéma directeur

Diagnostic écolo à vélo

Haiterbach Historique de données

Réseau Routier **108 km**



Gains Indicatifs

- ~20% d'optimisation de budget d'investissement grâce à l'outil de planification
- ~50% de gain de temps sur le relevé automatique la digitalisation des données
- ~50% d'économies de budget grâce à la maintenance prédictive

Optimiser les décisions en suivant l'évolution de l'état des voiries

Équipe diverse et complémentaire

Fondateurs

Danilo (Expert Finance)

Patrick (Expert Routier)

Achim (Expert Tech)

Francesco (Smart Cities)

~50
Aujourd'hui



~75
En 2023

France 8 Employés
Force Commerciale

Allemagne 40 Employés

1. Sales
2. Marketing
3. Qualité
4. Tech Dev
5. Data Science
6. Finance
7. Management



Un model financier **flexible**

- **Abonnement**
100 euros / KM
- **Annuel / Mensuel**
- **Deux actionnaires**



Développements Actuelles et futures

- Pistes Cyclables
- Objectif commercial 2022 **750k euros**
- Approcher **~5000 prospects en 2022**
- **3 levées de fonds ~3m**
- Signalisation
- 100 références en 2 ans
- **Marché Privé**
- **Série A Expansion**

Intérêt Cement Lab/SFIC?

1. Solution de **repérage de travaux**
2. Solution de **communication**
3. Solution **diagnostic vélo zéro carbone**

Merci!

Hésitez pas à nous contacter

Francesco Papa
f.papa@vialytics.fr

Ou à nous suivre sur les réseaux

LinkedIn vialytics France
Twitter vialytics_fr
Instagram vialytics_fr
Facebook vialytics