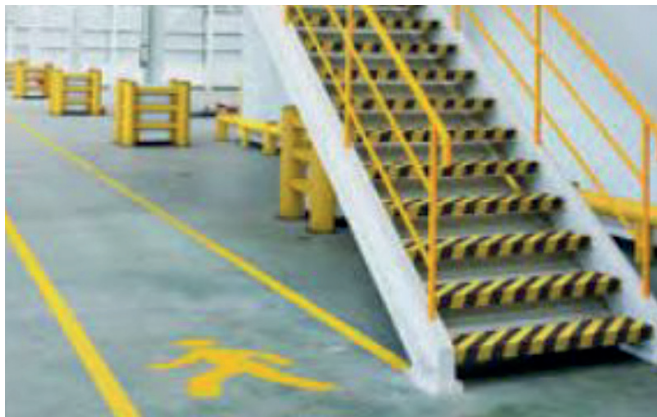




- **Campagne de sensibilisation** sur les risques de chute dans les escaliers et causes potentielles de baisse d'attention (ex. téléphone, ...).
- **Eclairage** adapté **tout le long de l'escalier**, changement de niveau identifié par rubalise et peinture visible et adaptée (photo ci-dessous).
- **Stickers visibles** sur chaque main courante (plutôt dans les locaux propres).
- Fournir les chaussures et les gants adaptés au personnel.



# DÉPLACEMENT de PERSONNES

## Utilisation des escaliers et des passerelles





## Contexte général 2019



France (tous CTN - source CPAM)  
655 715 AT dont 17% chutes de plain-pied

France (CTN F - source CPAM)  
17 692 AT dont 13% chutes de plain-pied

Adhérents SFIC  
35 AT dont 25% lors de déplacements de personnes

### Descriptif des accidents

CIRCONSTANCES	<ul style="list-style-type: none"> <li>▲ Précipitations</li> <li>▲ Encombrement</li> <li>▲ Eclairage insuffisant</li> <li>▲ Non tenue de la rampe (oubli ou mains encombrées)</li> <li>▲ Mauvais état des marches / de la rampe</li> <li>▲ Marches glissantes</li> <li>▲ Saut de marches</li> </ul>
CONSÉQUENCES	<ul style="list-style-type: none"> <li>▼ Chute</li> <li>▼ Entorse voire fracture au niveau des membres inférieurs</li> <li>▼ Choc</li> <li>▼ Lésions</li> </ul>

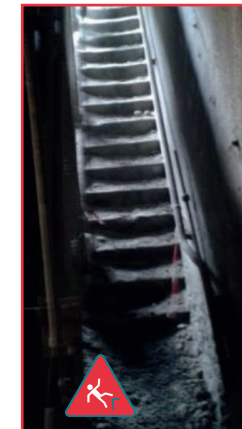
Exemples d'accidents



Éclairage insuffisant



Étroitesse de l'escalier côté central



Escalier encombré par des corps étrangers

## Comment j'évite ce genre d'accident ?



- **Tenir systématiquement la main courante** dans les escaliers comme sur les passerelles. D'où l'intérêt du **port des gants**, qui protègent quand c'est sale !
- **Marcher lentement, ouvrir l'œil et rester attentifs** durant vos déplacements (par exemple ne pas téléphoner ou rédiger des SMS).
- **Porter des chaussures appropriées** (présentant un bon maintien de la cheville).
- Maintenir les **escaliers** et **passerelles** de **libres de tout obstacle** et d'accumulation de matières.
- Si possible, **traiter** immédiatement ou sinon **faire remonter** les **besoins** de **nettoyage** de plateforme ou de **rangement** de matériel stockés sur les passerelles / escaliers.
- **Panneaux de signalement** ou **balisage** mis en place au niveau d'un défaut du sol en attendant de réparer / refaire.
- Maintenir une **activité physique régulière** au quotidien.