

## Béton matricé et sablé pour le centre commercial

Mars 2016

Saint-Paul-les-Romans

**Pour accompagner sa mise au goût du jour, l'hypermarché Leclerc de Saint-Paul-lès-Romans, près de Valence, dans la Drôme, s'est vu adjoindre un parvis en béton matricé un peu particulier.**

La vie des centres commerciaux est rythmée par les restructurations elles-mêmes générées par le développement de l'activité. À Saint-Paul-lès-Romans, l'hypermarché Leclerc a fait l'objet d'une vaste extension voici deux ans pour continuer de présenter ses plus beaux atouts aux consommateurs de la région. « Le propriétaire du lieu et le directeur souhaitaient tous deux quelque chose qui soit moderne en termes de revêtement pour l'entrée du centre commercial. Moderne mais aussi facile d'entretien et confortable, tant pour les piétons que pour la circulation des chariots », résume Gérard Dubœuf, de l'entreprise Sois Vallée du Rhône qui a assuré la réalisation du parvis. « Pour le maître d'ouvrage, il s'agissait d'étendre la surface de la galerie marchande sur l'avant du bâtiment et d'en profiter pour créer un parvis piéton et restructurer le parking », résume Olivier Pires, chargé d'affaires d'AI2B, le maître d'œuvre, qui a travaillé sur ce projet.

« Il fallait relooker la galerie commerciale dont l'apparence avait pris pas mal de rides, en profiter pour créer de nouvelles cellules commerciales et gagner de la surface de vente. Nous sommes donc allés chercher un morceau de l'emprise nouvelle sur le parking pour gagner de la surface commerciale. Au-delà, nous avons créé un sas de 100 m<sup>2</sup> environ en imitation Corten qui fait le lien entre la zone de stationnement et la galerie proprement dite, ainsi qu'une fausse **façade**. » Le tout donc pour densifier l'offre commerciale en ajoutant potentiellement 6 à 7 boutiques nouvelles à celles déjà présentes dans la galerie.



Le béton noir imprimé en motifs légers est traversé par une bande de guidage au sol pour sécuriser le déplacement des personnes aveugles ou malvoyantes (PMA). À l'arrière du banc, en béton, une bande d'éveil à la vigilance (BEV).



Zoom



Zoom



Zoom

### Créer un parvis

À l'origine, le centre commercial se présentait comme nombre d'autres équipements de même facture construits dans les franges des agglomérations depuis les années 1970. Avec, à ses pieds, un vaste parking en enrobé peu gracieux. « Nous avons alors proposé de créer un véritable parvis qui soit uniquement réservé à la circulation des piétons. En essayant de faire en sorte que ce parvis sorte du **cadre** des parvis ordinaires. C'est pour cela que nous avons fait appel à plusieurs matériaux pour dépasser l'aspect de l'enrobé ou du béton désactivé », poursuit l'architecte. « C'était cela l'idée, trouver quelque chose qui sorte de l'ordinaire et soit plus qualitatif, ce qui a guidé notre choix vers le béton matricé, moins courant. »

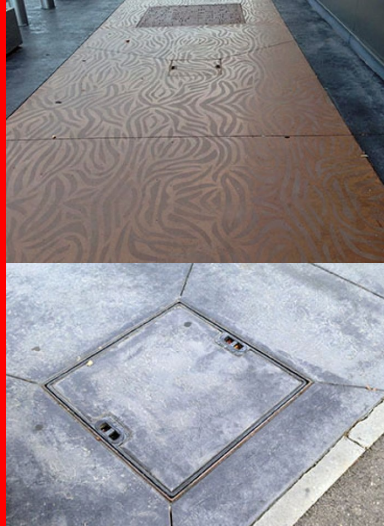
Pour Olivier Pires, la palette de coloris disponibles a aussi orienté le choix vers ce matériau. « Cela nous permet de nous inclure dans les tendances du moment et de mieux marier le parvis avec l'ambiance générale du lieu que nous cherchions à obtenir », poursuit le chargé d'affaires. « Habituellement, la **matrice** vient en surépaisseur et crée un motif en creux. Là, il fallait que nous puissions conserver la planéité du sol, pour éviter la rétention de l'eau les jours de pluie et après, mais aussi pour que le parvis reste roulant confortablement pour les chariots des consommateurs », précise-t-il encore. Deux couleurs ont été retenues pour l'ensemble du parvis, le noir et un brun-rouge qui renvoie à la couleur de l'entrée en imitation Corten.

### Deux couches

« La solution retenue a été la réalisation d'une dalle de béton de 13 cm, un C 30/35 en sous-couche couverte d'une couche de béton Exfolia spécialement destiné à être imprimé et sablé. » Le béton noir a été « imprimé » en motifs légers, de façon classique, et le béton brun-rouge, traité différemment, grâce à des pochoirs et à un **sablage** de la surface « justement pour ne pas marquer le sol en profondeur et juste jouer sur l'aspect grainé du sablage », ajoute Gérard Dubœuf. « Pour protéger l'ensemble, nous avons appliqué sur la surface une résine de protection pour la pérennité. » S'étant déroulée en deux mois, la mise en place du parvis n'a pas soulevé de problèmes particuliers, si ce n'est dans la coordination des travaux.

La prouesse de l'entreprise a été de permettre l'ouverture des magasins pendant toute la durée des travaux, un bon mois à raison de 40 m2 par jour. « Nous avons dû plancher très sérieusement sur le phasage des travaux, notamment pour l'application de la résine. » « Cerise sur le gâteau », avec une belle plus-value esthétique, les bandes PAM qui permettent aux personnes mal et non voyantes de circuler ont été réalisées grâce à un sablage pour créer la différence de texture nécessaire au cheminement à bout de canne. « Nous avons sablé le béton jusqu'aux agrégats de façon à créer cette différence de texture nécessaire. »

Une fois terminée, la dalle du parvis propose donc ce duo de couleurs noir et brun-rouge. Le noir est à peine matricé, le brun-rouge strié par des vaguelettes sablées qui lui donnent un dynamisme inhabituel. Et jusqu'à la bande PAM qui vient griffer d'un blanc éclatant la couleur du **béton brut**, l'ensemble posé au pied de la nouvelle entrée du centre commercial. Une belle réalisation.



Le béton brun-rouge renvoie à la couleur de l'entrée en imitation Corten. Il a été traité grâce à des pochoirs et à un sablage de la surface « pour ne pas marquer le sol en profondeur ».

Pour prévenir la fissuration, des joints ont été minutieusement sciés autour de ce regard.

**Maîtrise d'ouvrage:** SAS Roudaut  
**Maître d'œuvre:** AI2B  
**Réalisation des bétons décoratifs:** Sols Vallée du Rhône  
**Fournisseur du béton et du ciment:** Vicat



Cet article est extrait de **Routes n°135**

Retrouvez toutes nos publications  
sur les ciments et bétons sur  
**infociments.fr**

Consultez les derniers projets publiés  
Accédez à toutes nos archives  
Abonnez-vous et gérez vos préférences  
Soumettez votre projet

Article imprimé le 26/01/2025 © infociments.fr