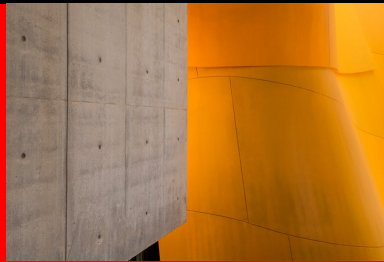




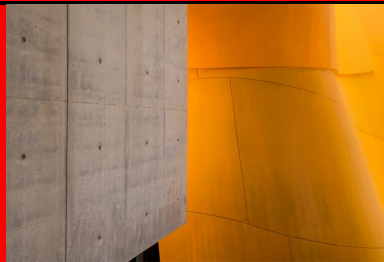
Contexte normatif

Avril 2018



Le corpus normatif du béton : un ensemble de textes homogènes et cohérents

Les ouvrages en béton disposent d'un ensemble de textes normatifs, constitué de normes européennes et de recommandations techniques françaises qui sont le fruit des retours d'expérience de multiples chantiers et de travaux d'études et de recherches menées durant ces dernières décennies.



La norme NF EN 13670 : Exécution des structures en béton

Le corpus normatif du béton s'enrichit progressivement avec de nouvelles normes qui permettent de maîtriser la formulation et la qualité des bétons et de concevoir et réaliser des ouvrages en béton pérennes. La norme NF EN 13670 « Exécution des structures en béton » constitue, dans une logique de progrès permanent, un nouvel outil au service de la qualité de réalisation des ouvrages en béton. Ce document permet de découvrir les principales nouveautés introduites dans cette norme. Une lecture détaillée du texte de la norme et de son Annexe Nationale est cependant nécessaire pour en exploiter toutes les richesses.



Normes EuroCodes

Les normes Eurocodes ont pour objet d'harmoniser les règles de conception et de calcul au sein des différents états de la Communauté européenne et de contribuer ainsi à la création du marché unique de la construction.



Eurocode Béton

Les Eurocodes sont des normes européennes de conception et de calcul des bâtiments et des structures de Génie Civil.



Normes essais Béton

Les principaux essais pour déterminer les propriétés, les caractéristiques et les performances du béton font l'objet des séries de la norme NF EN 12350 pour le béton frais et NF EN 12390 pour le béton durci.

La norme Béton NF EN 206

La norme NF EN 206/CN - Béton, partie 1 : spécifications, performances, production et conformité, concerne les bétons prêts à l'emploi, les bétons fabriqués sur chantier et les produits préfabriqués en béton, destinés aux bâtiments et aux ouvrages de génie civil.



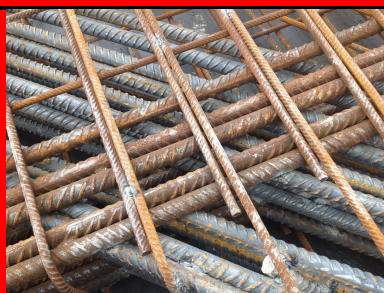
Normes produits préfabriqués

Les normes de référence pour les produits préfabriqués en usine sont les normes de produits. Elles définissent les caractéristiques des produits et leurs constituants.



Normes constituants et produits

Les divers constituants du béton (ciments, granulats, adjuvants...) font l'objet de normes qui précisent en particulier diverses spécifications et recommandations relatives à la durabilité du béton.



Détermination et optimisation de l'enrobage des armatures

L'enrobage des armatures et les caractéristiques du béton d'enrobage sont les paramètres fondamentaux permettant de maîtriser la pérennité des ouvrages aux phénomènes de corrosion et donc leur durée d'utilisation.



Maîtrise de la fissuration structurelle des ouvrages en béton armé

La norme de dimensionnement des structures en béton est la norme NF EN 1992-1-1 (Eurocode 2 calcul des structures en béton Partie 1-1 Règles générales et Règles pour les bâtiments-Octobre 2005 complétée par son Annexe Nationale -Mars 2007 et l'amendement A1-Février 2015).



Retrouvez toutes nos publications
sur les ciments et bétons sur
infociments.fr

Consultez les derniers projets publiés
Accédez à toutes nos archives
Abonnez-vous et gérez vos préférences
Soumettez votre projet