

## Regain de confiance pour les solutions bétons

Juin 2019

**Suite à la parution du dernier sondage annuel BatiEtude, l'institut de référence de l'univers du bâtiment et du bricolage, CIMbéton se félicite de la confiance accrue accordée par les professionnels du bâtiment au matériau béton.**

Incontournable pour répondre au besoin croissant de logements collectifs, le **béton** est la solution prioritairement retenue, non seulement en infrastructures mais aussi en superstructures.

**Sur le secteur de la maison individuelle, les solutions béton retrouvent des parts de marché.**

En 2018, les constructeurs de logements collectifs et de maisons individuelles ont réaffirmé leur confiance au matériau béton. Celui-ci enregistre d'excellents résultats, apportant une réponse toujours plus adaptée aux usages traditionnels mais aussi aux nouveaux modes de construction qui doivent répondre aux défis environnementaux et sociétaux actuels, tels que les aléas climatiques ou la densification urbaine.

### Planchers : une progression nette et régulière depuis cinq ans pour les maisons individuelles

Le béton connaît une belle croissance et conforte sa position de leader pour les solutions planchers avec une hausse de 8 points, par rapport à 2013, sur le segment de la maison individuelle isolée. Concernant les maisons individuelles groupées, l'utilisation du béton est majoritaire avec 96,6 % de parts de marché. En logement collectif, elles atteignent 98,49 % pour l'année 2018.

Dalles et planchers béton demeurent les solutions privilégiées par les professionnels, du fait de leurs performances technico-économique et de leur simplicité de mise en oeuvre.

### Murs extérieurs : le bloc béton redevient la solution de confiance

Avec 54,6 % de parts de marché, les solutions bétons en murs extérieurs atteignent leur meilleur résultat depuis plus de 10 ans pour les maisons individuelles isolées. Le bloc béton redevient la solution privilégiée avec 50,5 % de parts de marché en 2018. Ce taux, en augmentation de 11 points depuis 2014, souligne un fort regain d'intérêt des professionnels pour ce système constructif. Pour les maisons individuelles groupées, la stabilité est de mise depuis 4 ans, à 45 % de parts de marché. L'utilisation du béton pour les murs extérieurs des logements collectifs est majoritaire à 70,3 %.

### Murs intérieurs : matériau majoritaire et progression sur tous les marchés

Concernant le remplissage des murs intérieurs, une progression de plus de 15 points est enregistrée depuis 5 ans pour la maison individuelle isolée. Entre 2017 et 2018, la progression dépasse les 5 points pour atteindre un niveau de 65,3 % de parts de marché. Le chiffre reste stable pour la maison individuelle groupée, à 77,3 %. Pour le logement collectif, les résultats, constants depuis 5 ans, placent le béton comme matériau de confiance par excellence, avec 96,7 % de parts de marché.

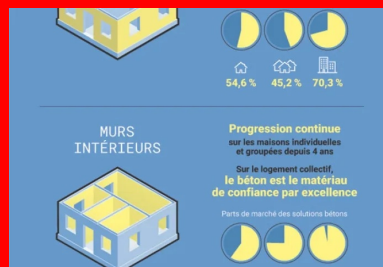
### Couverture : Le toit terrasse en béton comme solution phare

Le toit terrasse en béton s'est imposé, au fil des années, comme une solution prioritaire dans la construction des logements collectifs. Il enregistre une augmentation de ses parts de marché de 7 points comparé à 2008 (36,2 % en 2008 contre 29,1 % en 2008). Le toit terrasse en béton demeure la solution la plus courante pour le logement collectif.

**Le béton, par ses portances, sa résistance, sa durabilité et sa simplicité de mise en oeuvre apparaît, plus que jamais, comme un matériau clé de la construction. L'engouement des professionnels ne faiblit pas, le béton proposant, de plus, des solutions concrètes et innovantes qui s'inscrivent dans la prochaine réglementation environnementale 2020 (RE 2020).**

**BatiEtude** est, depuis sa création en 1985, l'institut de sondages de référence de l'univers du bâtiment et du bricolage. Ces dernières années, BatiEtude a étendu son champ d'intervention dans les domaines de l'efficacité énergétique, de la distribution des matériaux de construction et des services B2B attachés à ces activités. BatiEtude est notamment le créateur de : **L'observatoire de la construction neuve** en France (données disponibles par trimestre, semestre, année).

## INFOGRAPHIE BatiEtude 2018



BatiEtude 2018. Regain de confiance pour les solutions bétons

Auteur

Cimbéton



Retrouvez toutes nos publications sur les ciments et bétons sur [infociments.fr](http://infociments.fr)

Consultez les derniers projets publiés  
Accédez à toutes nos archives  
Abonnez-vous et gérez vos préférences  
Soumettez votre projet